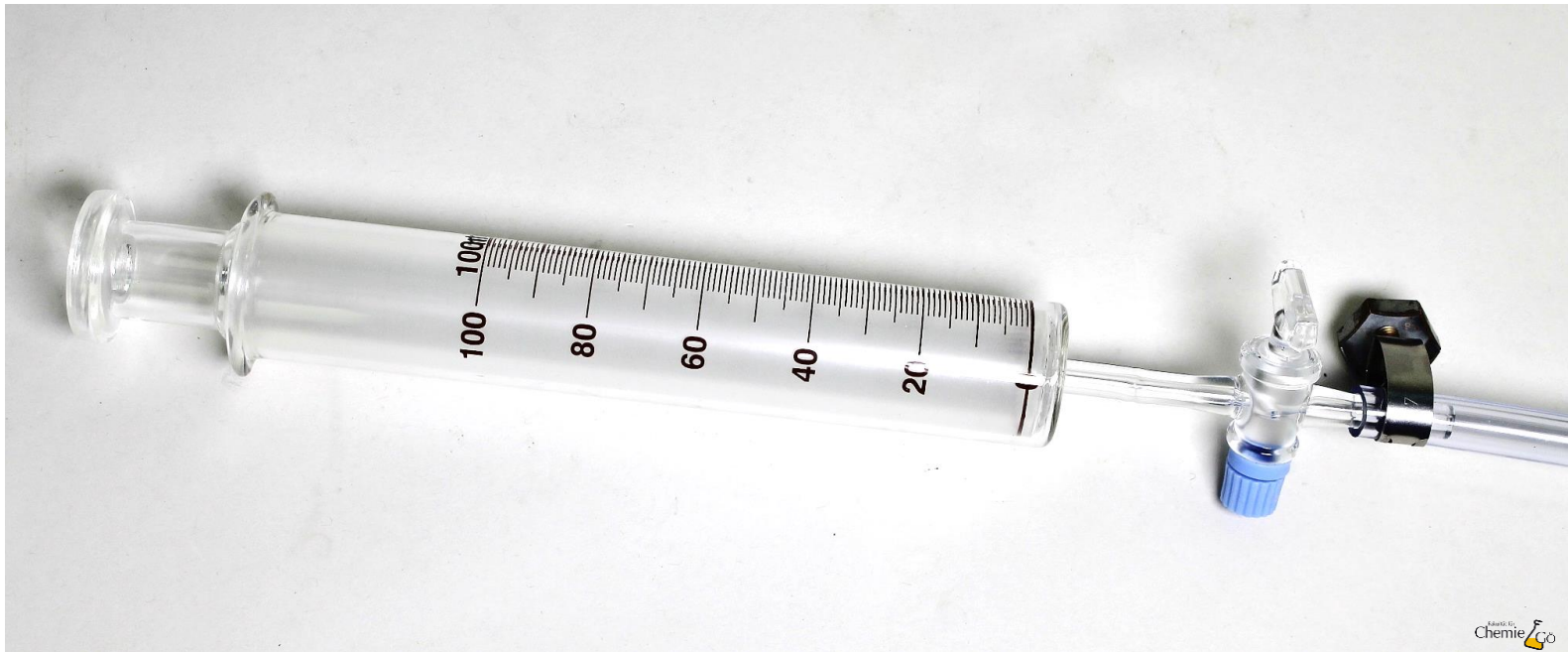


Kolbenprober

Georg-August-Universität Göttingen



Die Spitze des Kolbens kann über durchbohrte Stopfen oder Gasschläuche mit der Versuchsanordnung verbunden werden. Bei geöffnetem Hahn können Gase einströmen.



An der Markierung des Stempels kann das Gasvolumen im Kolben bestimmt werden.

