

# Quickfit

---

Georg-August-Universität Göttingen

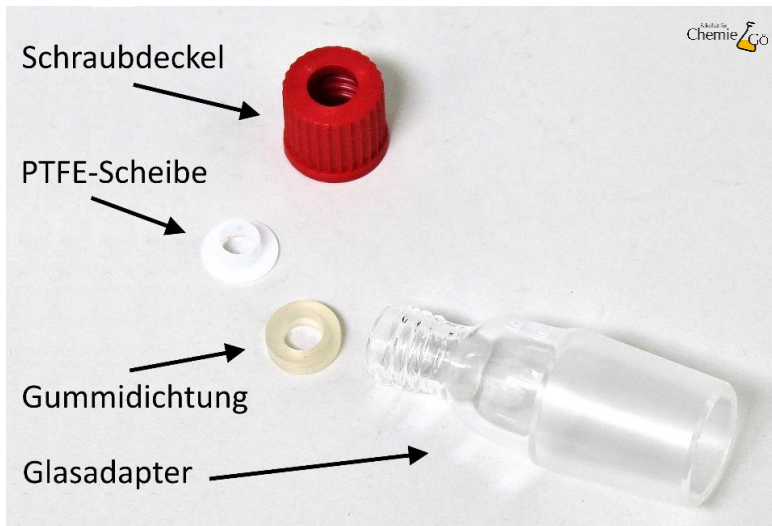


# Quickfit



Ein Quickfit ist eine Schliffverbindung mit Schraubadapter.

Mit Hilfe eines Quickfits können Thermometer oder Glasrohre mit Schliffgeräten verbunden werden.



Ein Quickfit besteht aus:

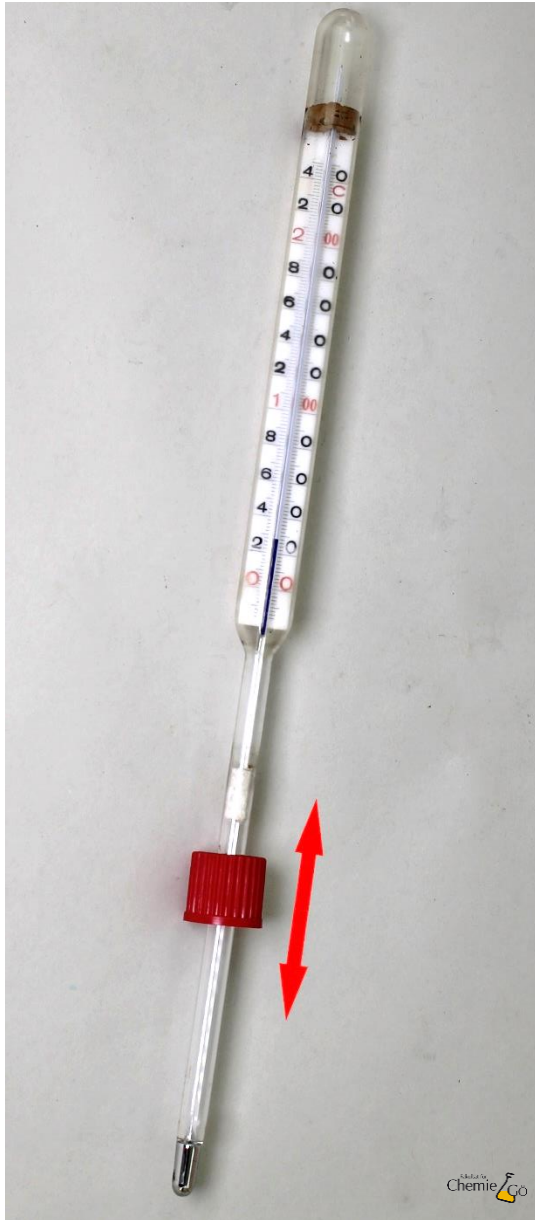
- einem Schraubdeckel
- einer Gummidichtung
- einer PTFE-Scheibe
- einem Glasadapter.



Die PTFE-Scheibe wird zuerst aufgeschoben, diese ist resistent gegenüber Chemikalien.

Dadurch wird die danach aufgeschobene Gummidichtung geschützt.

Der Schraubdeckel wird zuletzt aufgeschoben.



Der Schaubdeckel wird mit Gummidichtung und Dichtungsscheibe auf das Thermometer geschoben.

Die Höhe des Thermometers kann justiert werden.



Der Glasadapter wird mittels Schliff-sicherung fixiert und der Schraubdeckel mit Thermometer auf den Quickfit geschraubt.

Bei Bedarf kann die Höhe des Thermometers nachjustiert werden.